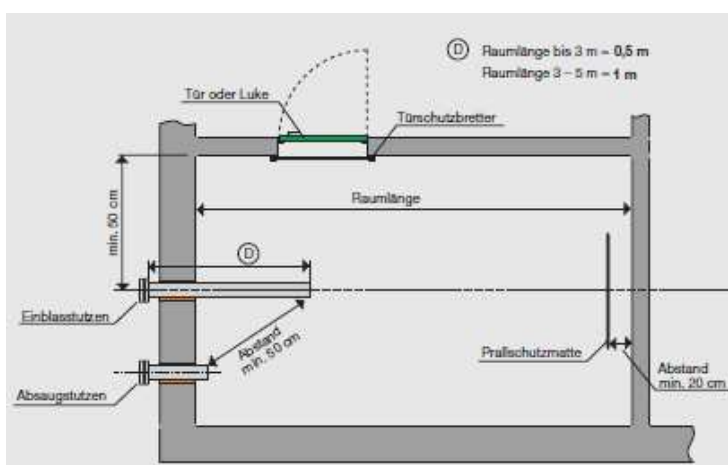


ki-wi-tec GmbH
D-63110 Rodgau
Tel. +49(0)6106-6269589
Fax +49(0)6106-6269590
info@ki-wi-tec.com
www.ki-wi-tec.com
www.pelletsrohre.de

ZUBEHÖR FÜR PELLETHEIZUNGSANLAGEN



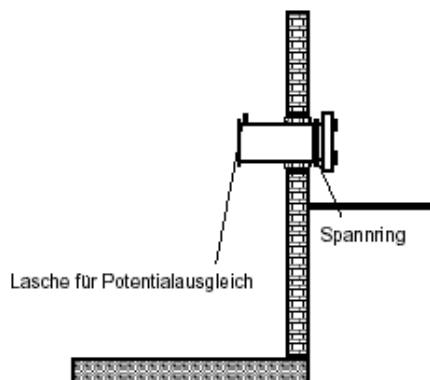
Quelle:DEPV

Eine ausführliche Beschreibung des Aufbaues eines Pelletlagers finden Sie in der Broschüre des Deutschen Energie-Pellet Verbandes e.V.

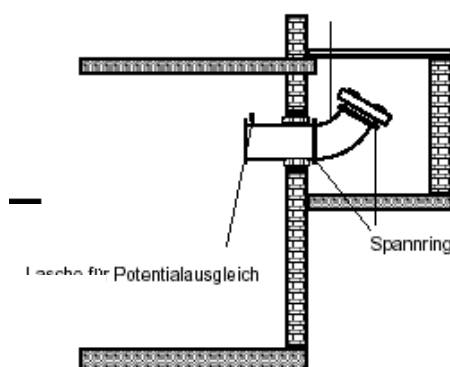
Wir haben für Sie den Download hier hinterlegt:

www.kaldenhoff.info/Pelletslagertechnik.pdf

Einbauvarianten für die Befüll- und Absaugeinrichtung des Lagerraums:



Oberirdischer Lagerraum
bzw. Kellerraum mit oberirdischer Befüllmöglichkeit



unterirdischer Lagerraum,
Befüllung über Lichtschacht

Die Befüll- und Absaugeinheit für Pellet-Heizanlagen ist auf dem System „Storz“ aufgebaut. Der Verschlussdeckel (optional mit Schloss) verhindert ein Eindringen von Fremdkörpern o.ä. in den Lagerraum.

Die Rohre können nach Bedarf verlängert werden und sind untereinander mit leitfähigen Spannringen und Bördeldichtringen verbunden. Für ein 24er oder 36er Mauerwerk wird ein 1000 mm langes Rohr empfohlen.

Bauseitig ist ein Schutzrohr von mind.120 mm Durchmesser einzusetzen. Bei der Montage wird das Befüll- bzw. Absaugrohr eingeschäumt, bei Komponenten mit Wandflansch dient dieser als zusätzliche Befestigung und Verdrehschutz.

Am Rohrsystem muss ein Rohrstopfen geerdet werden, um einen Potentialausgleich nach VDE gewährleisten zu können. Die Erdung kann an der Erdungflasche oder an beliebiger Stelle der Rohrstrecke vorgenommen werden.

Blindeckel System Pellet - Aluminium

Bezeichnung	Artikelnummer	€ inkl. MWSt
--------------------	----------------------	---------------------

Blindeckel A, LM	12273	11,90
------------------	-------	-------

Verschlussdeckel aus Aluminium mit Kette, passend für Storz A-Kupplung



Blindeckel System Pellet – Kunststoff mit Entlüftung

Bezeichnung	Artikelnummer	€ inkl. MWSt
--------------------	----------------------	---------------------

Blindeckel A, Kst.	14430/s	14,90
--------------------	---------	-------

Verschlussdeckel aus Kunststoff, passend für Storz A-Kupplung, vom TÜV zugelassene Ausführung mit Dauerbelüftung + Insektenschutzgitter



Blinddeckel System Pellet – Aluminium mit Entlüftung

Bezeichnung Artikelnummer € inkl. MWSt

Blinddeckel A, LM. 15103 32,13

Verschlussdeckel aus Aluminium ,mit Kette und Bohrung für Bügelschloss, passend für Storz A-Kupplung, Ausführung mit Dauerbelüftung



Einfüllkupplung Storz A System Pellet - Aluminium

Bezeichnung Artikelnummer € inkl. MWSt

Druckkupplung A 12278 18,90

Druckkupplung Storz A mit Bördelstutzen aus Aluminium , vorbereitet für Kettenbefestigung



Rohrstutzen DN 100 – Stahl verzinkt

Bezeichnung Artikelnummer € inkl. MWSt

Rohr 200 mm	12399	16,90
Rohr 500 mm	12276	19,90
Rohr 1000 mm	12275	29,90

Rohre in Durchmesser DN 100, Stahl verzinkt, mit Bördelrand für Spannringe



Rohrbogen DN 100 – Stahl verzinkt

Bezeichnung Artikelnummer € inkl. MWSt

Rohrbogen 15°	12449	14,90
Rohrbogen 30°	13804	15,90
Rohrbogen 45°	12277	13,90
Rohrbogen 90°(lang)	13544	29,00

Rohrbogen in Durchmesser DN 100, Stahl verzinkt, mit Bördelrand für Spannringe



Rohrstutzen DN 100 – Stahl mit Wandflansch (1 Stück)

Bezeichnung Artikelnummer € inkl. MWSt

Rohr 500mm 14497 29,90



Spannring DN 100 – Stahl verzinkt mit Bördeldichtring

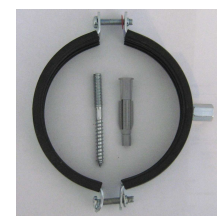
Bezeichnung Artikelnummer € inkl. MWSt

Spannring komplett 12274 15,50
Ersatz-Bördeldichtring 12508 2,50



**Wandschelle DN 102-116 – Gummi/Stahl verzinkt mit
Stockschraube und Dübel**

Wandschelle komplett 14963 2,98



Prallschutzplatte – Gummi , Metall-Leiste

Bezeichnung Artikelnummer € inkl. MWSt

Prallschutzplatte, Set
mit Montagezubehör 12292 36,90

1200 mm x 1000 mm x 3 mm

