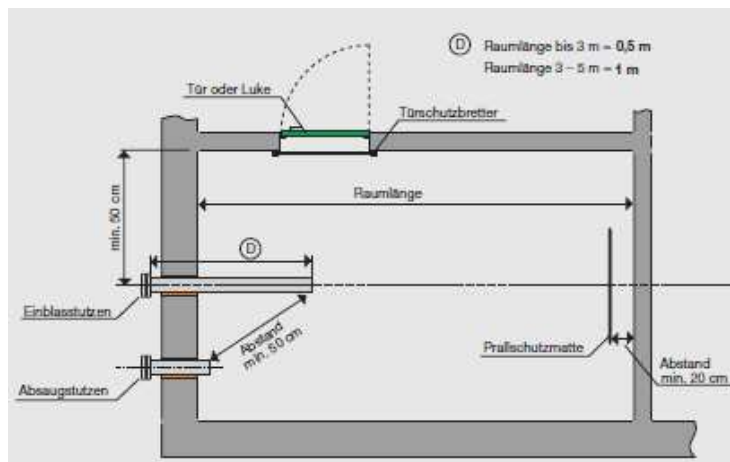


## ZUBEHÖR FÜR PELLETHEIZUNGSANLAGEN



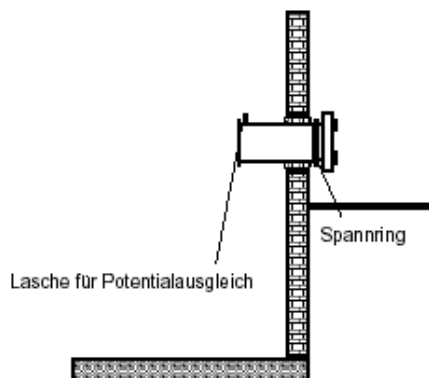
Quelle:DEPV

Eine ausführliche Beschreibung des Aufbaues eines Pelletlagers finden Sie in der Broschüre des Deutschen Energie-Pellet Verbandes e.V.

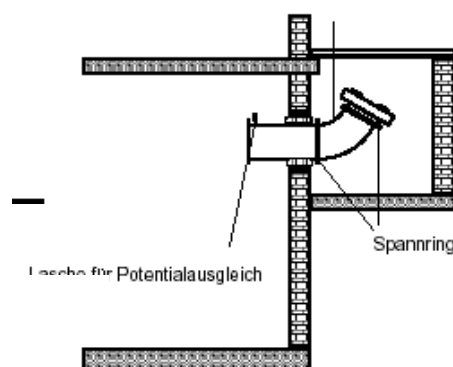
Wir haben für Sie den Download hier hinterlegt:

[www.kaldenhoff.info/Pelletslagertechnik.pdf](http://www.kaldenhoff.info/Pelletslagertechnik.pdf)

### Einbauvarianten für die Befüll- und Absaugeinrichtung des Lagerraums:



Oberirdischer Lagerraum  
bzw. Kellerraum mit oberirdischer Befüllmöglichkeit



unterirdischer Lagerraum,  
Befüllung über Lichtschacht

Die Befüll- und Absaugeinheit für Pellet-Heizanlagen ist auf dem System „Storz“ aufgebaut. Der Verschlussdeckel (optional mit Schloss) verhindert ein Eindringen von Fremdkörpern o.ä. in den Lagerraum.

Die Rohre können nach Bedarf verlängert werden und sind untereinander mit leitfähigen Spannringen und Bördeldichtringen verbunden. Für ein 24er oder 36er Mauerwerk wird ein 1000 mm langes Rohr empfohlen.

Bauseitig ist ein Schutzrohr von mind.120 mm Durchmesser einzusetzen. Bei der Montage wird das Befüll- bzw. Absaugrohr eingeschäumt, bei Komponenten mit Wandflansch dient dieser als zusätzliche Befestigung und Verdrehschutz.

Am Rohrsystem muss ein Rohrstopfen geerdet werden, um einen Potentialausgleich nach VDE gewährleisten zu können. Die Erdung kann an der Erdungflasche oder an beliebiger Stelle der Rohrstrecke vorgenommen werden.

### **Blinddeckel System Pellet - Aluminium**

<b>Bezeichnung</b>	<b>Artikelnummer</b>	<b>€ inkl. MWSt</b>
--------------------	----------------------	---------------------

Blinddeckel A, LM	12273	12,90
-------------------	-------	-------

Verschlussdeckel aus Aluminium mit Kette, passend für Storz A-Kupplung



### **Blinddeckel System Pellet – Kunststoff mit Entlüftung**

<b>Bezeichnung</b>	<b>Artikelnummer</b>	<b>€ inkl. MWSt</b>
--------------------	----------------------	---------------------

Blinddeckel A, Kst.	14430	13,90
---------------------	-------	-------

Verschlussdeckel aus Kunststoff , passend für Storz A-Kupplung, vom TÜV empfohlene Ausführung mit Dauerbelüftung



**Einfüllkupplung Storz A System Pellet - Aluminium**
**Bezeichnung    Artikelnummer    € inkl. MWSt**

Druckkupplung A            12278            19,90

Druckkupplung Storz A mit Bördelstutzen aus Aluminium , vorbereitet für Kettenbefestigung


**Rohrstutzen DN 100 – Stahl verzinkt**
**Bezeichnung    Artikelnummer    € inkl. MWSt**

Rohr 200 mm            12399            16,90  
 Rohr 500 mm            12276            19,90  
 Rohr 1000 mm            12275            29,90

Rohre in Durchmesser DN 100, Stahl verzinkt, mit Bördelrand für Spannringe


**Rohrbogen DN 100 – Stahl verzinkt**
**Bezeichnung    Artikelnummer    € inkl. MWSt**

Rohrbogen 15°            12449            14,90  
 Rohrbogen 30°            13804            15,90  
 Rohrbogen 45°            12277            16,90  
 Rohrbogen 90°(lang) 13544            29,00

Rohrbogen in Durchmesser DN 100, Stahl verzinkt, mit Bördelrand für Spannringe


**Rohrstutzen DN 100 – Stahl mit Wandflansch (1 Stück)**
**Bezeichnung    Artikelnummer    € inkl. MWSt**

Rohr 500mm            14497            31,50



**Spannring DN 100 – Stahl verzinkt mit Bördeldichtring**

**Bezeichnung      Artikelnummer      € inkl. MWSt**

Spannring komplett      12274      15,50  
 Ersatz-Bördeldichtring      12508      2,50

Schnellspannring      13821      13,00  
 mit eingelegtem Dichtring



**Prallschutzplatte – Gummi, Metall-Leiste**

**Bezeichnung      Artikelnummer      € inkl. MWSt**

Prallschutzplatte, Set  
 mit Montagezubehör      12292      45,00

**1200 mm x 1000 mm x 3 mm**

